



**DEFENSIE
LA DÉFENSE**

Mobilité Externe - Externe Mobiliteit

Project DAB

ESA 165 - ASE 165

Table des matières

1. Carte QRE

2. Contacts

3. Prérogatives ESA 165

4. Crédit jours de
maladie

5. Crédit jours de congé

6. Formalités Adm

7. FAQ Mob Ext



DEFENSIE
LA DÉFENSE

1. Carte QRE

Kw Koningin Elisabeth
Qu Reine Elisabeth



ASE 165, Blok 11

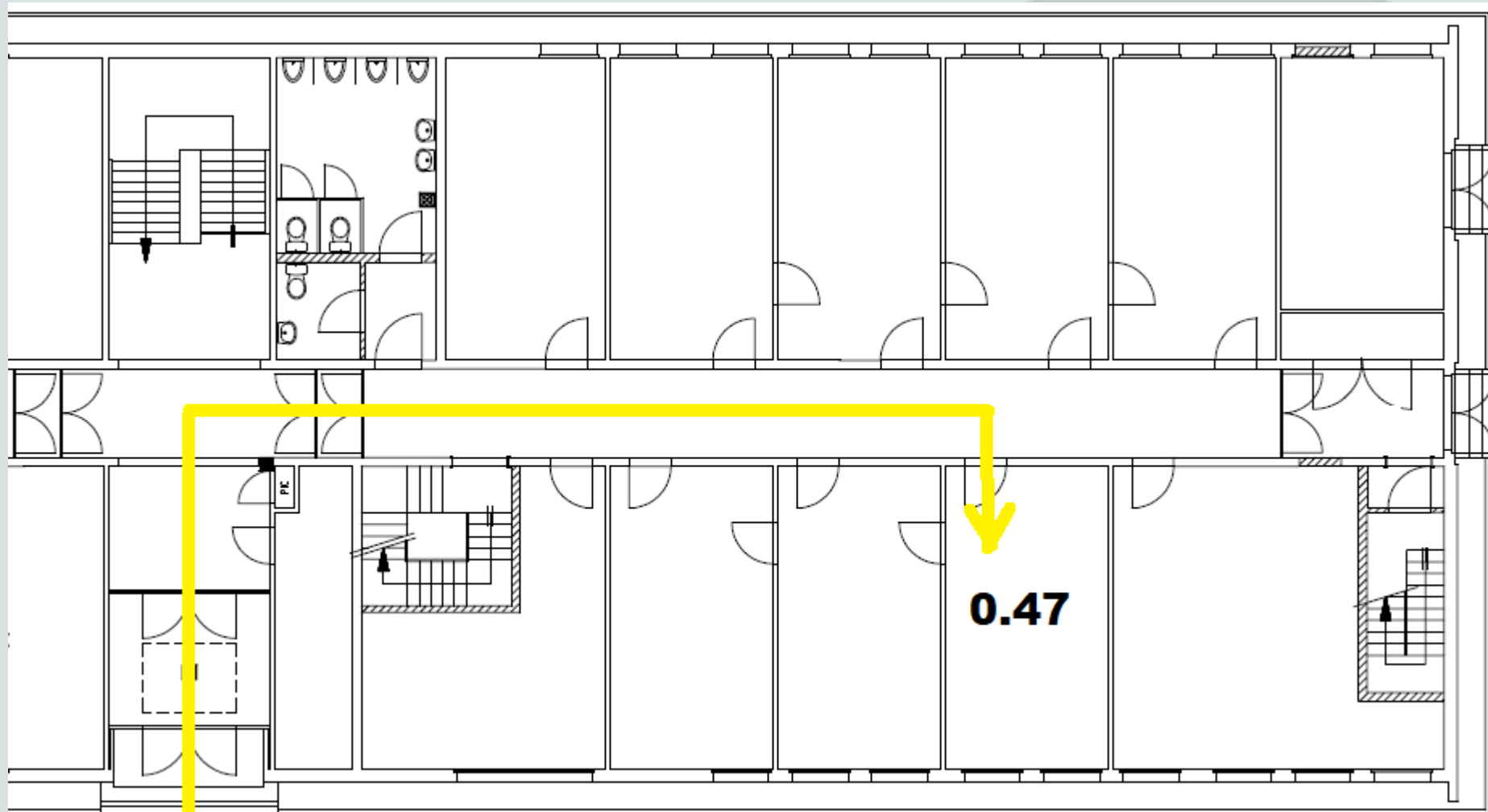
Rue d'Evere 1, 1140 Evere

Gate C



DEFENSIE
LA DÉFENSE

1. Carte QRE



Bloc 11, local 0.47



2. Contacts

- Contact ESA 165

BNHKDEFSTKKE-ase-165-adm-pers-ext-mob@mil.be

- Contact DGHR MobExt

DGHR-TF-MOB-EXT@mil.be

3. Prérogatives ESA 165

- Gestion Adm (après transfert)
- Réception DP et conservation pour 1 an
 - Après: HRA-E/N
- Envoi des notes (congé, crédit-maladie) pour accord (aussi à Pol Fed)
 - Solde initial de jours de congé + maladie : dga.dab@police.belgium.eu
drp.aspirant@police.belgium.eu
 - Gestion quotidienne : drp.academy.jumet@police.belgium.eu
drp.academy.vottem@police.belgium.eu
- Rédaction Mod B éventuel pour reprise en Force

4. Crédit jours de maladie

- La Défense n'a pas un crédit de jour de maladie
- Formule pour créer ce crédit
- Resultat du calcul arrondi à l'avantage du Mil
- A l'avenir, les jours de maladies seront décomptés de ce crédit
 - Crédit négatif: traitement sera perçu à 60 %



4. Crédit jours de maladie

- Formule:

$$(AnSv \times Ca) - (AMS / 2)$$

AnSv = Années Service

Ca = Forfait accordé dans le Civil par année

AMS = Total des AMS durant la carrière militaire



4. Crédit jours de maladie

- Recours possible en cas d'accident de service
 - Documents justificatifs dossier médical
 - Mod 150
 - Contacter DGHR-TF-MOB-EXT@mil.be



5. Crédit jours de congés

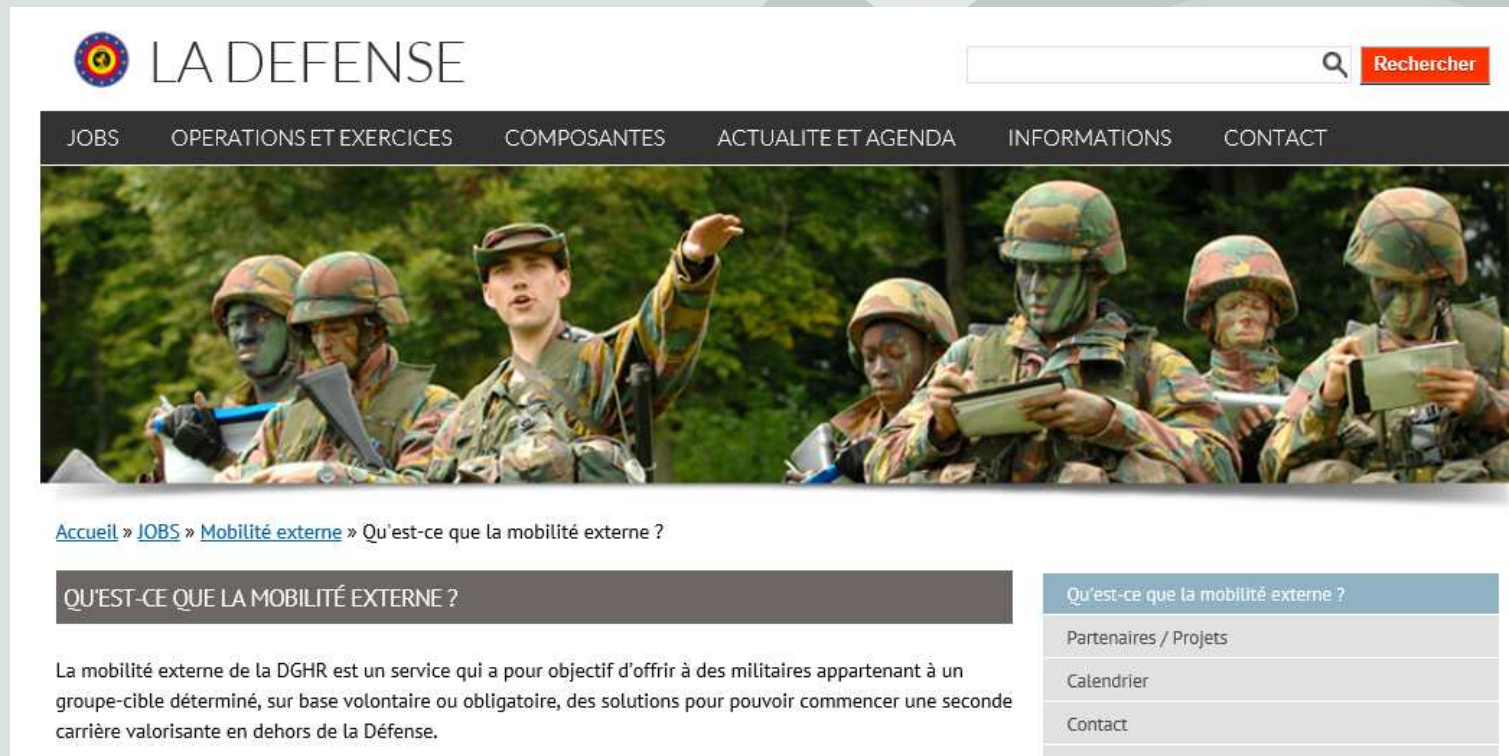
- Fiche de congé de Harmony
- Total du jours de congé et dispenses de service
- Heures de récupération sont payées

6. Formalités Adm

- Signature des notes
 - « Vu pour accord » et date
- Les notes seront transmises au nouvel employeur (1 semaine après incorporation)
- Reprise des documents Adm
 - CI Mil, carte 50 %, permis de conduire, carte d'accès, abonnement Tpts en commun

7. FAQ Mob Ext

<https://www.mil.be/fr/page/quest-ce-que-la-mobilite-externe>



The screenshot shows the website header with the logo and navigation menu. The main content area features a large image of soldiers in camouflage gear. Below the image, there is a breadcrumb trail and a section titled 'QU'EST-CE QUE LA MOBILITÉ EXTERNE ?' with a brief description of the service. A sidebar on the right contains a table of contents for the FAQ page.

LA DEFENSE

JOBS OPERATIONS ET EXERCICES COMPOSANTES ACTUALITE ET AGENDA INFORMATIONS CONTACT

Accueil » JOBS » [Mobilité externe](#) » Qu'est-ce que la mobilité externe ?

QU'EST-CE QUE LA MOBILITÉ EXTERNE ?

La mobilité externe de la DGHR est un service qui a pour objectif d'offrir à des militaires appartenant à un groupe-cible déterminé, sur base volontaire ou obligatoire, des solutions pour pouvoir commencer une seconde carrière valorisante en dehors de la Défense.

Qu'est-ce que la mobilité externe ?
Partenaires / Projets
Calendrier
Contact